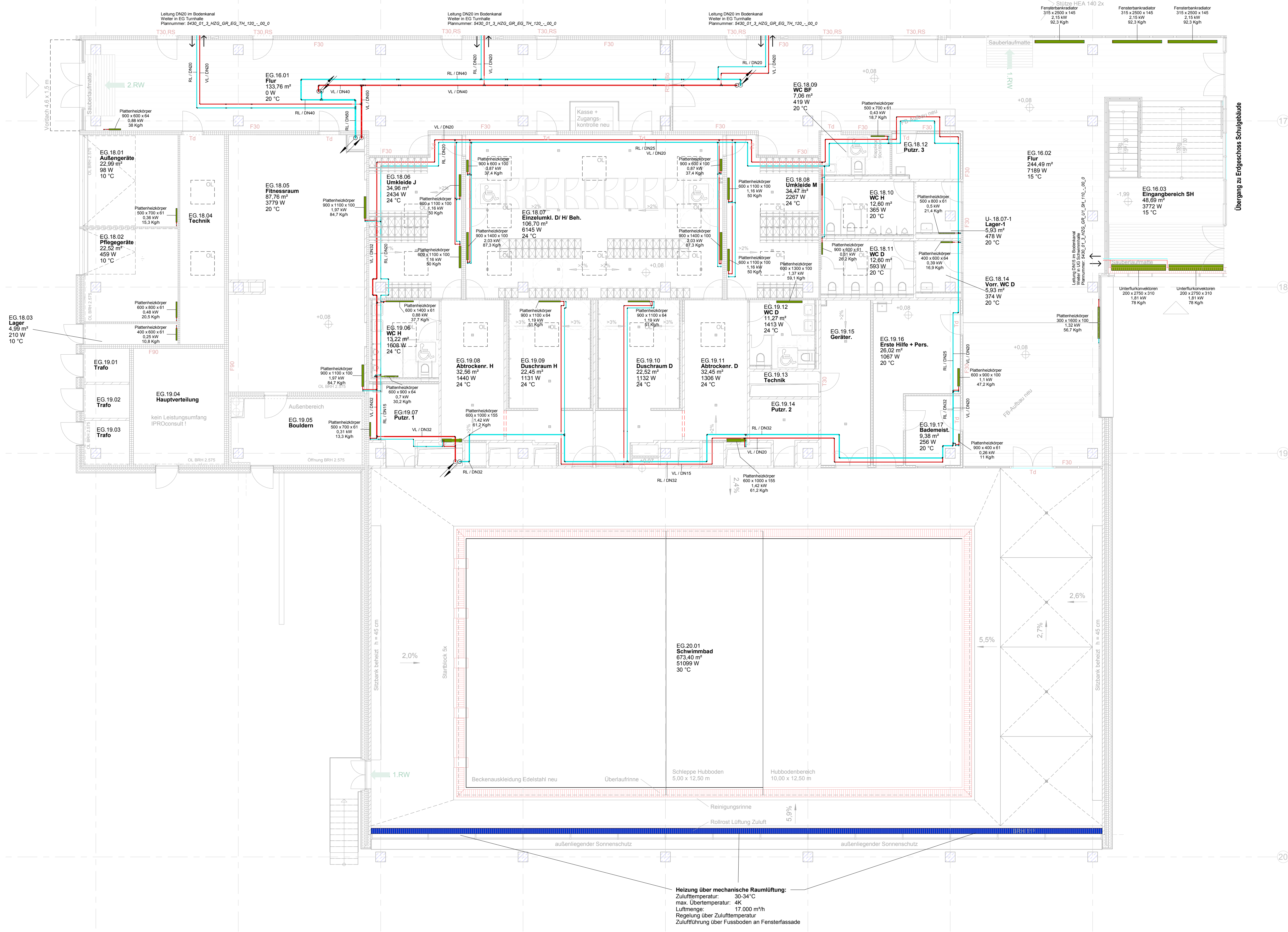


Turnhalle

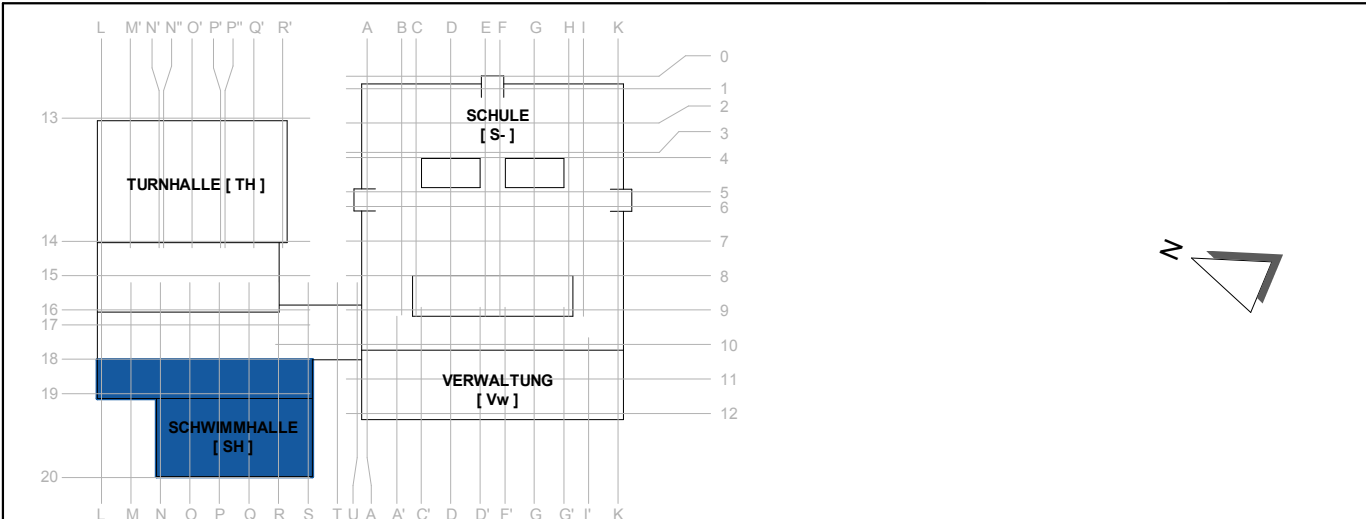


Legende Heizungstechnik

Vorlauf	Rücklauf	Vorlauf im Bodenkanal	Rücklauf im Bodenkanal	Abgas
Hinweise Gewerk Heizungsinstallation:				
<ul style="list-style-type: none">Dieser Plan gilt nur in Verbindung mit den aktuellen Entwurfsplänen des Architekten und Statikers, sowie der einzelnen Fachplaner.Sämtliche Durchführungen durch Bau- und Brandschritte sind gemäß MLAR in der geforderten Qualität herzustellen (z.B. FR90).Die gültigen Vorschriften sowie das aktuelle Brandschutzgutachten sind zu beachten.Die Lage von Einbauelementen, wie Pumpen, Ventile u.ä., ist dem Schema zu entnehmen.Anschluss der sekundären Vor- und Rücklaufleitungen erfolgt an die bestehende Fernwärme-Übergabestation.Zur Verhinderung von Körperschallübertragungen sind sämtliche Befestigungen, Halterungen und Einbauelemente mit entsprechenden Schallschutzmaßnahmen gemäß DIN 4109 zu versehen.Die Anschlüsse der Heizkörper erfolgt in der Dimension DN15.Alle Heizkörper vor bodentieferen Fenstern sind als Fensterbankradiatoren auszuführen und mittels Standkonsolen zu befestigen.Alle Plattenheizkörper und Heizwände sind mittels Wandhalterungen zu befestigen.Die Unterfunktorkontrollen sind in den vorhandenen Bodenkanälen unterzubringen.In der Turnhalle wird eine Fußbodenheizung installiert mit einem für diesen Zweck geeigneten Sporthallenfußboden. Die Verteilung erfolgt ohne Heizkreisläufe, sondern mittels Tichelmannring.Die bestehenden Bodenkanäle werden bauseits geöffnet und beraumt.Die Isolierdämmung nach EnEV sind einzuhalten.Die Heizungsleitungen außerhalb der thermischen Hülle (auf dem Dach, unter Gebäudevorsprung Eingangsbereich Schule) sind mit 200% zu dämmen.				
EG.00.01 Zimmer 90 m² 250 W 20 °C	Raumnummer Raumbezeichnung Fläche Heizlast Raumtemperatur	Ausführung Rohrmaterialien <ul style="list-style-type: none">nachfolgend, unlegiertes Stahlrohr (Gewinderh) bis Nennweite DN25geschweißtes, unlegiertes Stahlrohr ab Nennweite DN32vernetztes Polyethylen (PE-Xa) für Fußbodenheizung		
	Leistungsgrenze	Strang, beginnend nach oben Strang, endend von unten		
		Strang, beginnend nach unten Strang, endend von oben		
		Strang, hindurchgehend		
	Heizkörper	Heizkörperart Heizkörpergröße Heizleistung [kW] Massenstrom [kg]		
Unterfunktorkontrollen 200 x 2500 x 260 1,13 kW 48,7 Kgh				

Index	Datum	Änderung	gezeichnet	geprüft

5430_01	3_HZG_GR_EG_SH_111_00_0
Projektnummer	Ph. Entwerfer Planart Verortung
	Plannummer Index Status



± 0,00 = OKRD EG Bestand = 418,09 m üNN

Generalsanierung Staatliche Gesamtschule Hoffeld	
Bauherr	Zweckverband staatliche Gesamtschule Hoffeld Markgrafenallee 5 95448 Bayreuth Fon: 0921 728 368 Fax: 0921 728 86 368
Architektur	Büro: Architektur und Hochbau Schönstraße 70 01069 Dresden Fon: +49 351 46 51 162 Fax: +49 351 46 51 628
Tragwerksplanung	Büro: Architektur und Hochbau Schönstraße 70 01069 Dresden Fon: +49 351 46 51 162 Fax: +49 351 46 51 628
Technische Ausrichtung	Büro: Architektur und Hochbau Schönstraße 70 01069 Dresden Fon: +49 351 46 51 162 Fax: +49 351 46 51 628
Planinhalt	Datum 30.08.2019 Maßstab 1:100 Blattformat 594 x 970 Datei 5430_01_3_GR_EG_SH_111_00_0
Phase	Entwurfsplanung
Fachbereich	Heizungstechnik
Projektleiter	H. Baalhorn
Unterschrift Bauherr	Unterschrift Bauvertragsberechtigter / Projektleiter
bearbeitet	F. Schlamm
gezeichnet	F. Schlamm
geprüft	E. Deutsch

Weitergabe sowie Vervielfältigung dieses Dokuments, Verwertung und Mitteilung seines Inhalts sind verboten, soweit nicht ausdrücklich gestattet. Zuwiderhandlungen verpflichten zu Schadenersatz. Alle Rechte für den Fall der Patent-, Gebrauchsmuster- oder Geschmacksmusterantragung vorbehalten.